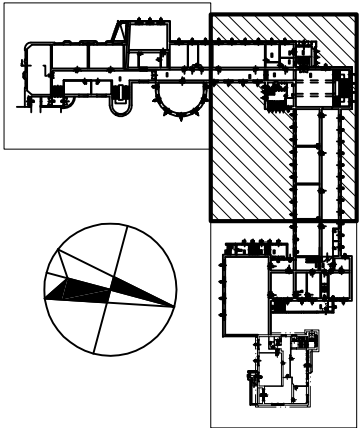


- LEGENDA MATERIÁLŮ:**
- NOVÝ SDK PODHLÉD: OKLAD VZT
 - NOVÝ AKUSTICKÝ MINERÁLNÍ PODHLÉD (ZVUKOVÁ NEPRŮZVUČNOST MIN 38 dB; ZVUKOVÁ POHLITVOST MIN. 0,65)
 - NOVÝ AKUSTICKÝ MINERÁLNÍ PODHLÉD ROZEBÍRATELNÝ (ZVUKOVÁ NEPRŮZVUČNOST MIN 38 dB; ZVUKOVÁ POHLITVOST MIN. 0,65)
 - ZÁKRES PROSTUPU PRO VEDENÍ VZT, SOUPIS A DIMENZE PŘEKLADŮ VIZ STAVEBNÉ KONSTRUKČNÍ ŘEŠENÍ



POZNÁMKY:
POKUD BYL JIŽ V MÍSTNOSTI INSTALOVÁN SDK PODHLÉD ČI KAZETOVÝ MINERÁLNÍ PODHLÉD, BUDE V UVAŽOVANÉ PLOŠE PROVEDENO JEHO ČÁSTIČNÉ ROZKRYTÍ A PO NAINSTALOVÁNÍ VZT TECHNOLOGIE OPĚLAŠTĚNÉ SDK OKLADEN (KASÍLKOVÝ BUDE PROVEDENO NÁPOJENÍ PŮVODNÍHO PODHLÉDU NA NOVE OPĚLAŠTĚNÍ VZT).

+/- 0,000 = STAVAJÍCÍ ÚROVEŇ PODLAHY V 1.NP BUDOVY B

Hlavní inženýr projektu	Ing. Radek Mýšák	Autentizace:
Zodpovědný projektant	Ing. Jaroslav Mýšák	
Vypracoval	Ing. Vojtěch Novák	
KaI. :	PARDUBICKÝ	Číslo zakázky :
M.Ú. : MĚSTSKÝ ÚSTAV MĚSTSKÝ PARDUBICE		
Investor : Pardubický kraj, Komenského nám. 125, 532 11 Pardubice, IČ: 70892822		
Akce : REALIZACE ÚSPOR ENERGIE - SPŠE A VOŠ PARDUBICE.		
BUDOVY A, B, D		
na parc.č.st. 314/1 a parc.č.st. 314/2, k.ú. Pardubice (717657)		
ARCHITECTONICKO STAVEBNÍ ŘEŠENÍ		
Číslo prvé :		Stupeň PD :
Číslo výkresu :		
D.1.1.13.11		



PODHLÉDY 3.NP - BUDOVA B

D.1.1.13.11